

## Le club de golf le plus hospitalier en France en 2019

La notation d'un club de golf ou d'un parcours de golf est étroitement liée à l'hospitalité. Où vous sentez-vous le mieux accueilli ? Cela est démontré dans le classement de l'hospitalité. Ce classement est uniquement basé sur la notation des golfeurs relative à l'hospitalité d'un club de golf.

\* 1 9,1

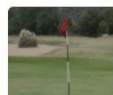


### Golf De La Cabre D'or

green fee le plus élevé en semaine € 65,00 • green fee le plus élevé le week-end € 45,00 • nombre de trous 18 trous, 1 parcours de golf

RÉSERVEZ VOTRE DÉPART >

\* 2 9,0



### Golf Ile d'Or - Nantes

green fee le plus élevé en semaine € 50,00 • green fee le plus élevé le week-end € 60,00 • nombre de trous 18 trous, 2 parcours de golf

\* 3 8,9



### Les Aisses Golf

green fee le plus élevé en semaine € 150,00 • green fee le plus élevé le week-end € 150,00 • nombre de trous 27 trous, 2 parcours de golf

▼ 4 8,8  
3



### Terre Blanche Hotel Spa Golf Resort

"Terre d'inspiration au cœur de la Provence"

green fee le plus élevé en semaine € 180,00 • green fee le plus élevé le week-end € 180,00 • nombre de trous 36 trous, 2 parcours de golf

Offres spéciales

\* 5 8,6



### Golf Du Chateau - Monchy Humieres

green fee le plus élevé en semaine € 50,00 • green fee le plus élevé le week-end € 65,00 • nombre de trous 18 trous, 1 parcours de golf

Annonce fermée par Google

Bloquer l'annonce

Pourquoi cette annonce ? ▶

Les autres classements

Le club de golf le plus hospitalier

Meilleur entretien

Meilleur rapport qualité/prix

Meilleures installations

Meilleur cours de golf

Meilleurs 18 trous (tout confondu)

Les autres années